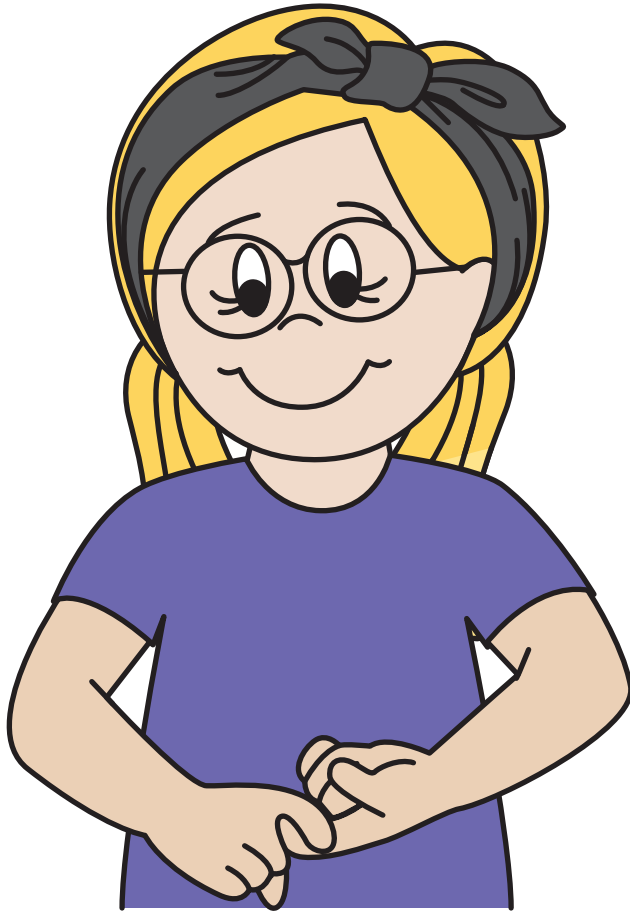
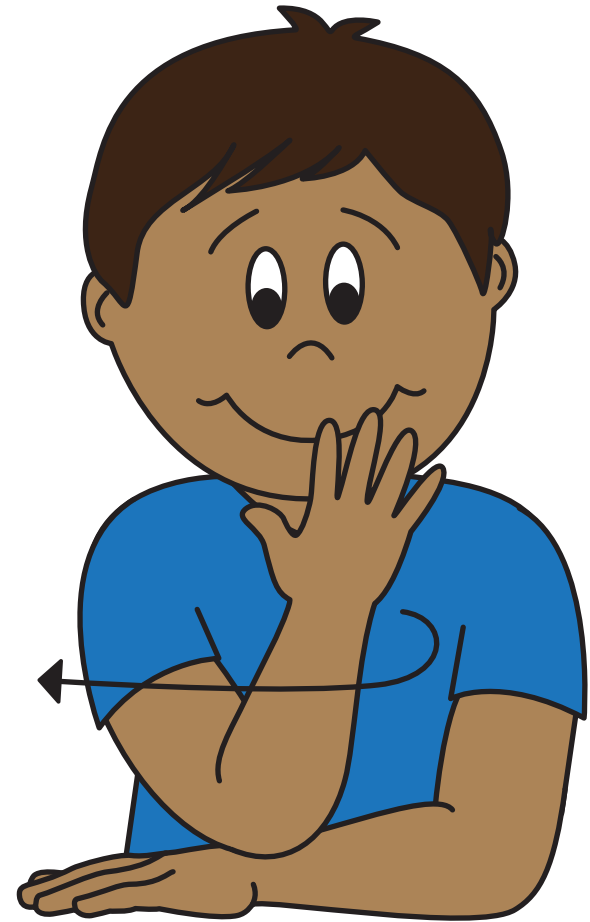


amigo



Doble los dedos índices para mostrar la unión. Tire hacia adelante dos veces para mostrar que el vínculo no se rompe fácilmente.

bosque



Mantenga un brazo paralelo al cuerpo. Levanta el otro brazo y extiende los dedos para formar un árbol. Gire la muñeca de la mano del árbol varias veces mientras desliza ambos brazos por la parte delantera de su cuerpo.